

PAPIERI BIBERIST

GEBÄUDE W1

2.0G

- | | |
|----------|--|
| 1 | Gewerbe / ca. 584 m ² |
| 2 | Gewerbe / ca. 486 m ² |
| 3 | Lager / ca. 267 m ² |
| 4 | Lager / ca. 2'362 m ² (vermietet) |

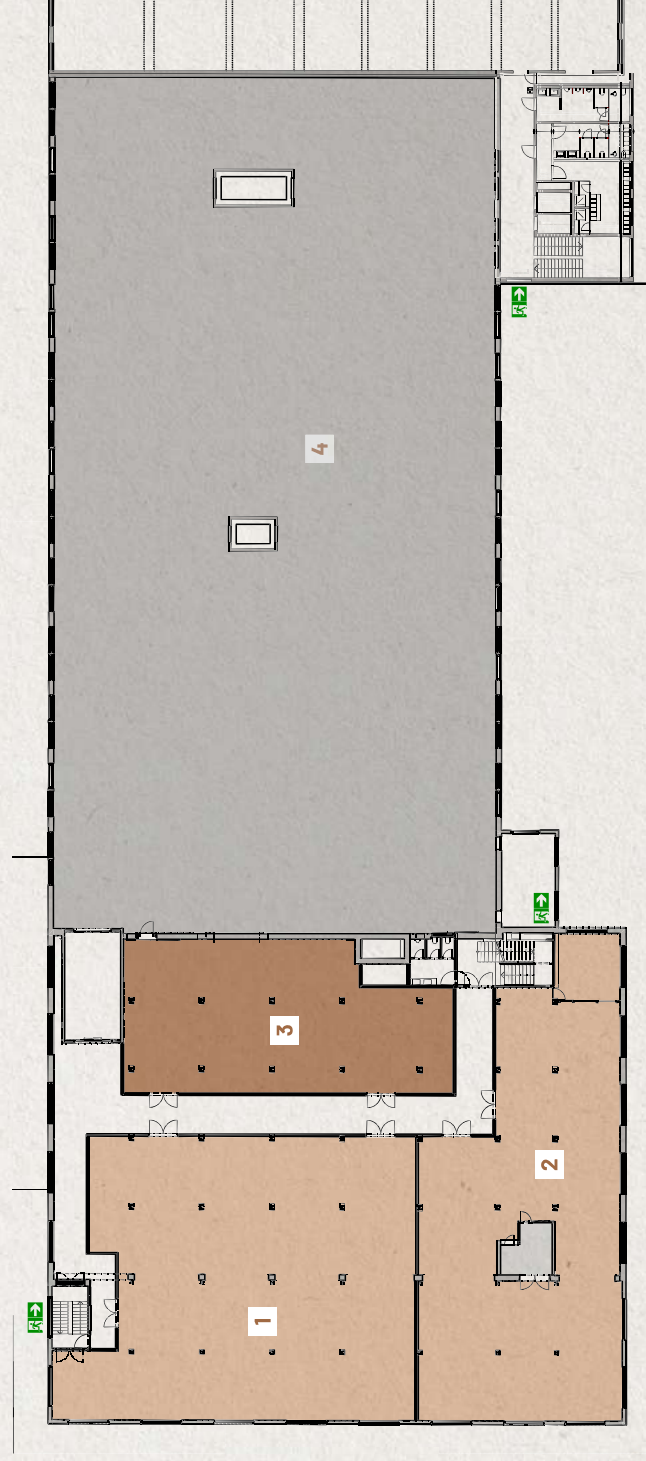
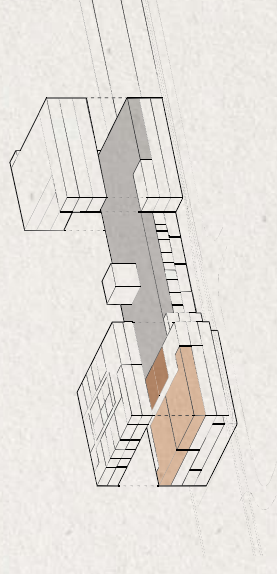
Kontakt und Vermietung:

Sarah Ledergerber
Vermarkterin

T +41 44 404 13 03
M +41 79 507 56 50

HIAG

HIAG Immobilien Schweiz AG
Löwenstrasse 51
8001 Zürich



Änderungen und Abweichungen gegenüber den publizierten Angaben bleiben ausdrücklich vorbehalten.