

PIER 14, Sternenfeldstrasse 14, 4127 Birsfelden  
[www.pier14.ch](http://www.pier14.ch)





## ZUGANG ZU HAFEN, STADT UND KUNDEN



Pier 14 bietet Ihnen einen Standort nach Mass. Vor den Toren Basels gelegen, hat dieser markante Bau alles zu bieten, was Sie für Ihre Geschäftstätigkeit brauchen: Eine moderne und flexible Infrastruktur auf sieben Geschossen, eine optimale Verkehrslage (ÖV und Autobahnanschluss) und zugleich die unmittelbare Nachbarschaft zur Naherholungszone.

Lernen Sie Pier 14 mit seinen Standortvorteilen kennen.



# AUSBAUSTANDARD



Bei der Aufteilung und Ausstattung der eigenen Räumlichkeiten ermöglicht Ihnen Pier 14 ein flexibles Flächenkonzept, das verschiedenste Optionen zu hervorragenden Konditionen bietet. Auf den insgesamt sieben Etagen - Erdgeschoss und sechs Obergeschosse – sind unzählige Flächenkombinationen wählbar. Verfügbare Flächen können Sie jederzeit online unter [www.pier14.ch](http://www.pier14.ch) einsehen.

Fragen Sie uns – wir erstellen Ihnen gerne ein konkretes Angebot!

## Kapazität Aufzüge

- 2 Personenlifte beim Haupteingang 01: je 675 kg Tragkraft (0.9 m × 1.39 m)
- 1 Feuerwehrlift beim Nebeneingang 02: 1000 kg Tragkraft (0.9 m × 2.07 m)
- 1 Warenlift beim Nebeneingang 03: 2500 kg Tragkraft (2.2 m × 2.09 m)



Die Räumlichkeiten weisen die folgenden Merkmale auf

Raumhöhe EG, 1. und 2. OG: 4.4 m  
Raumhöhe 3. – 6. OG: 3 m

Säulenraster: ca. 8 m

Bodenbelastbarkeit:  
EG: 1500 kg  
1. und 2. OG: 1000 kg  
3. – 6. OG: 300 kg

Das 2. Obergeschoss ist vermietet.

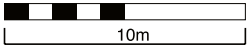


# ERDGESCHOSS / FREIE FLÄCHEN

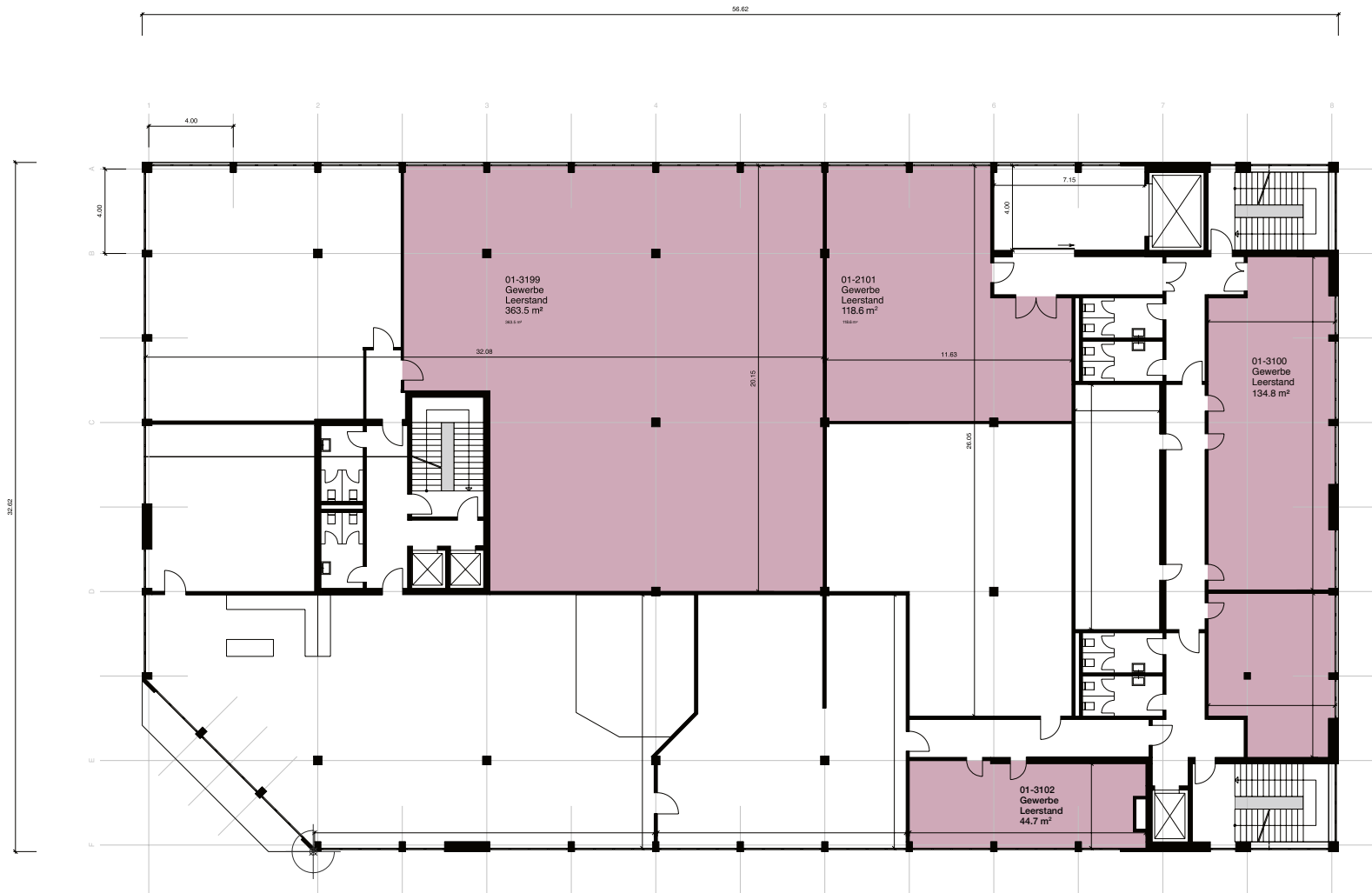


Sternenfeldstrasse 14, 4127 Birsfelden

Bodenbelastbarkeit: 1500 kg  
Raumhöhe: 4.4 m



# 1. OBERGESCHOSS / FREIE FLÄCHEN

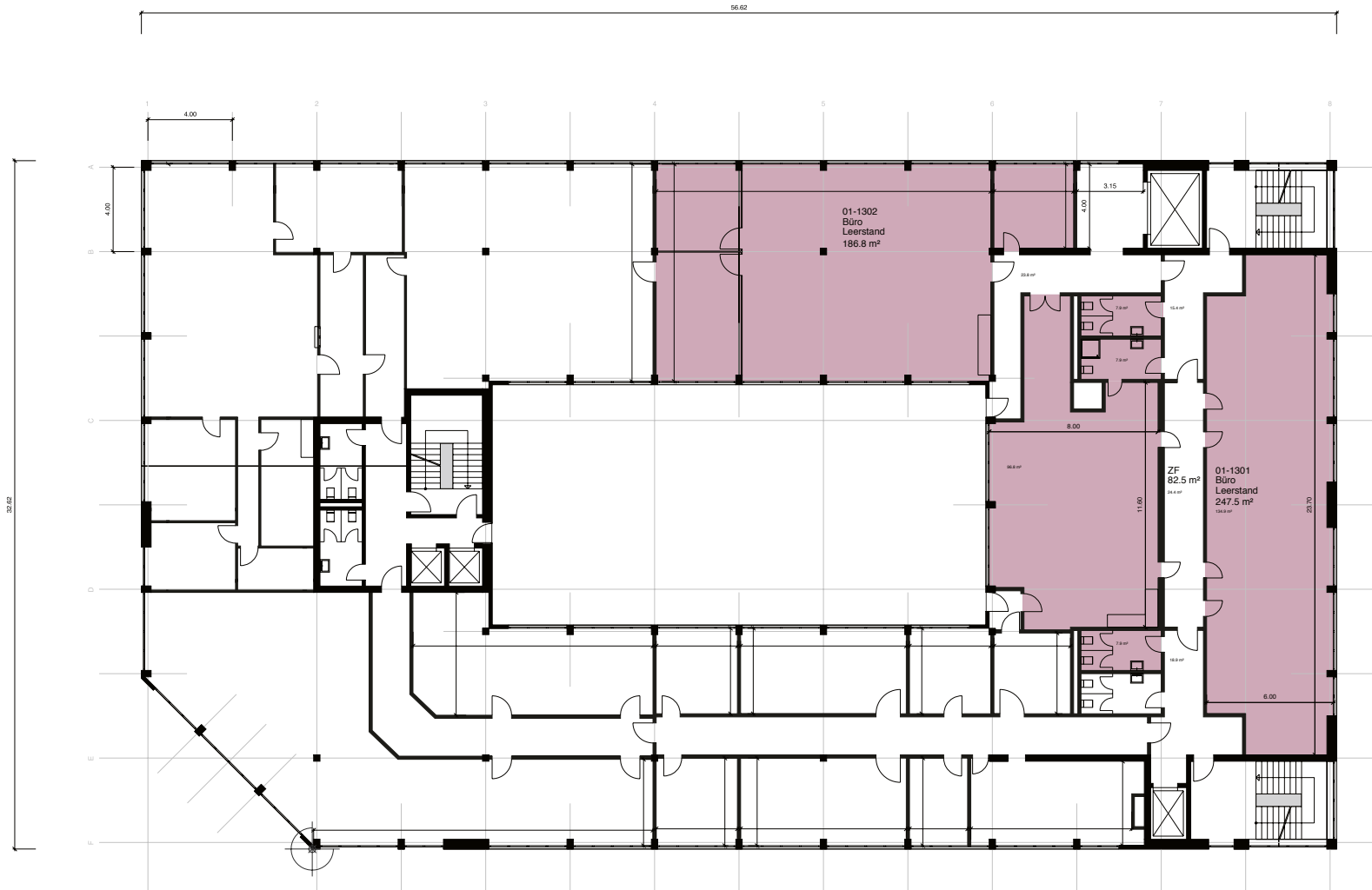


Sternenfeldstrasse 14, 4127 Birsfelden

Bodenbelastbarkeit: 1000 kg  
Raumhöhe: 4.4 m



# 3. OBERGESCHOSS / FREIE FLÄCHEN

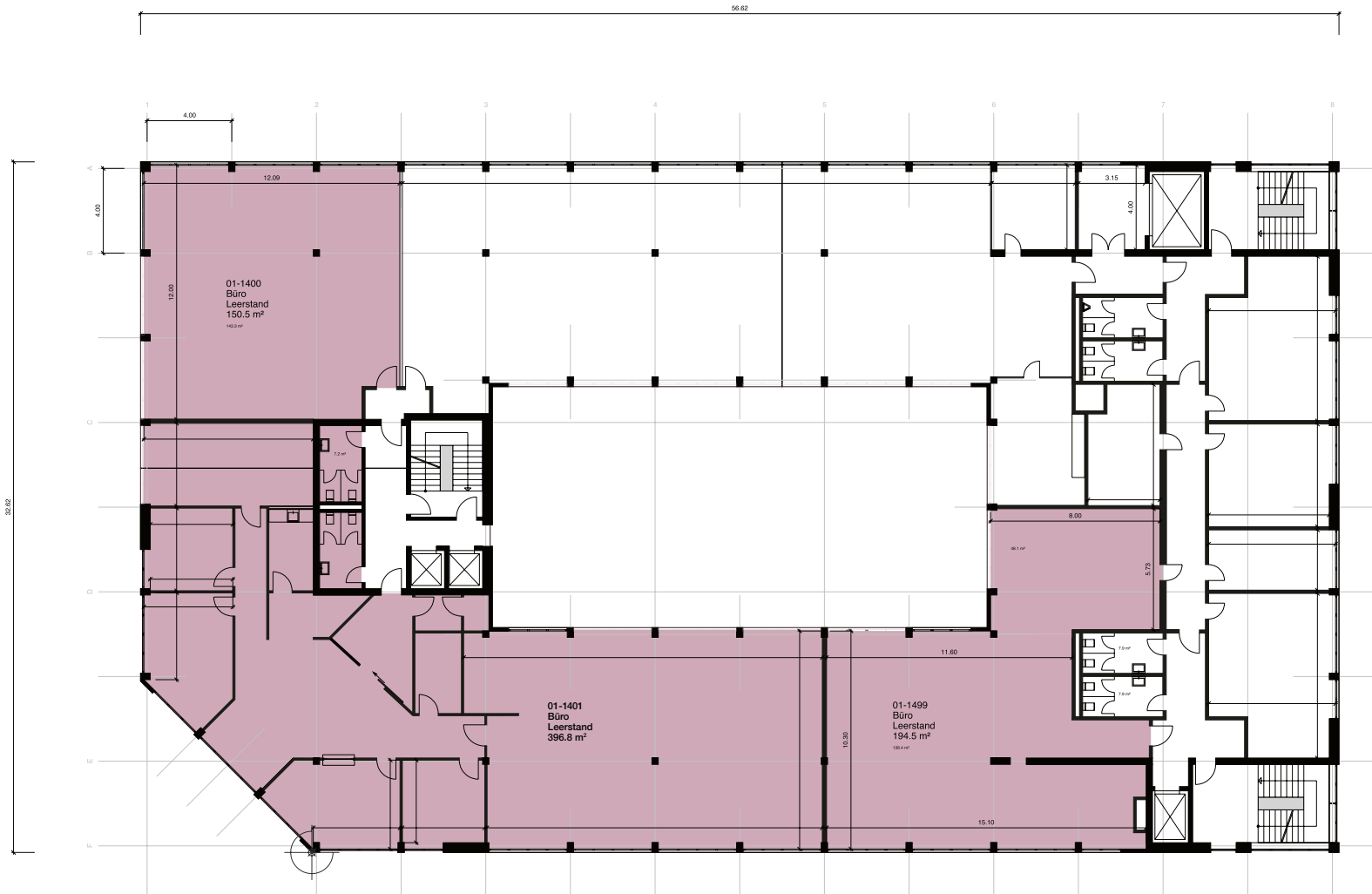


Sternenfeldstrasse 14, 4127 Birsfelden

Bodenbelastbarkeit: 300 kg  
Raumhöhe: 3 m



# 4. OBERGESCHOSS / FREIE FLÄCHEN

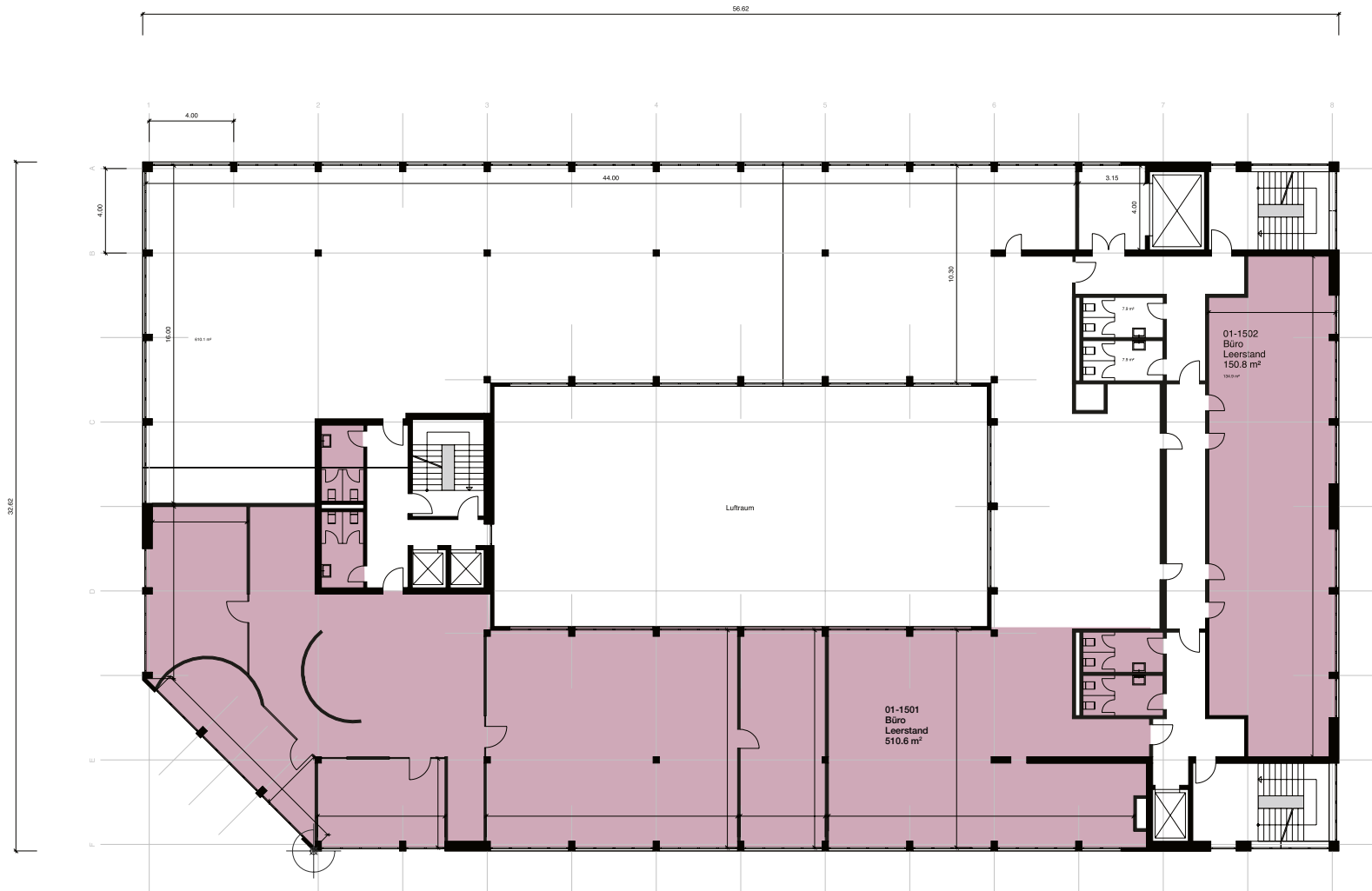


Sternenfeldstrasse 14, 4127 Birsfelden

Bodenbelastbarkeit: 300 kg  
Raumhöhe: 3 m



# 5. OBERGESCHOSS / FREIE FLÄCHEN



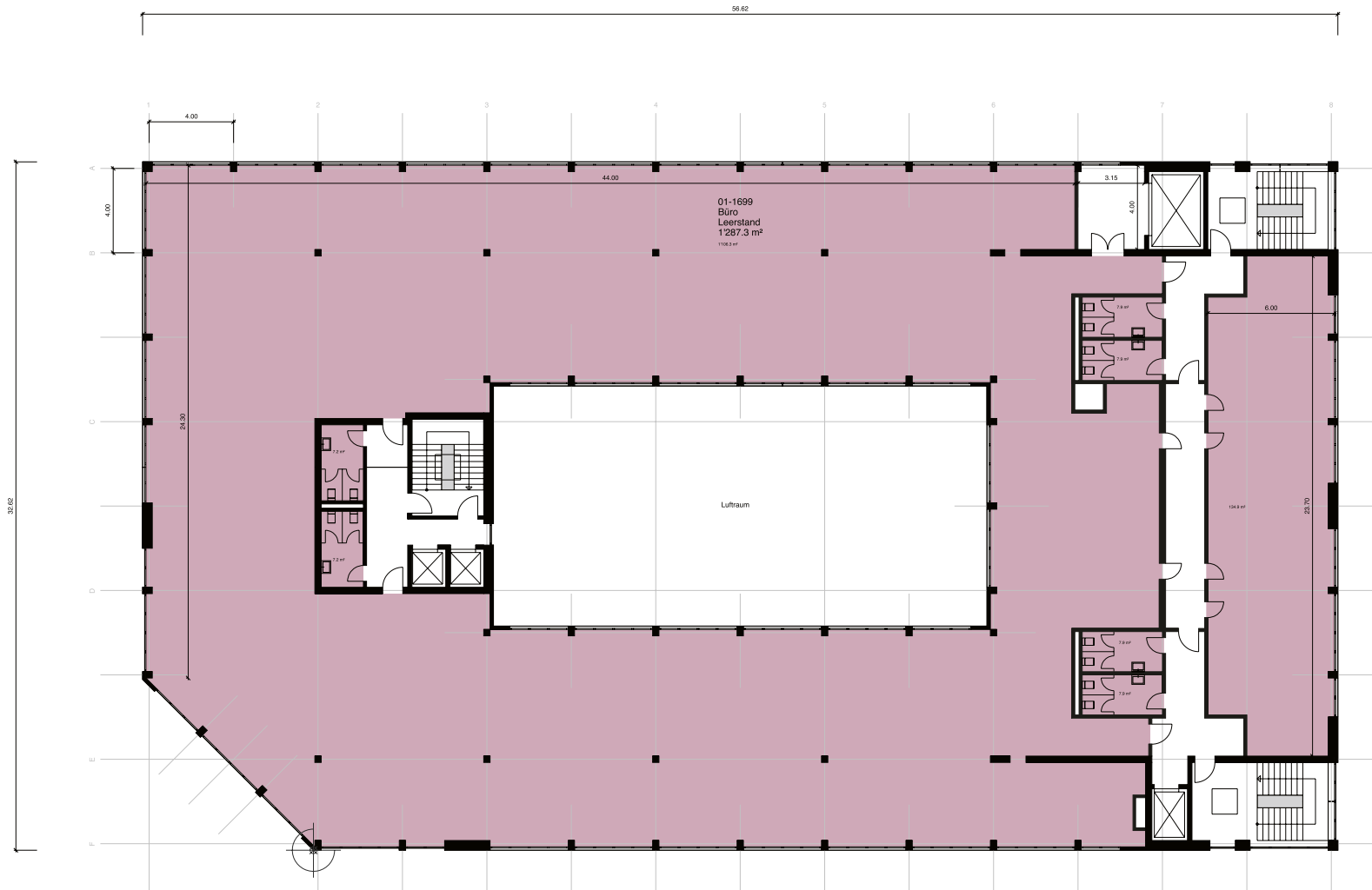
Sternenfeldstrasse 14, 4127 Birsfelden

Bodenbelastbarkeit: 300 kg  
Raumhöhe: 3 m





# 6. OBERGESCHOSS / FREIE FLÄCHEN

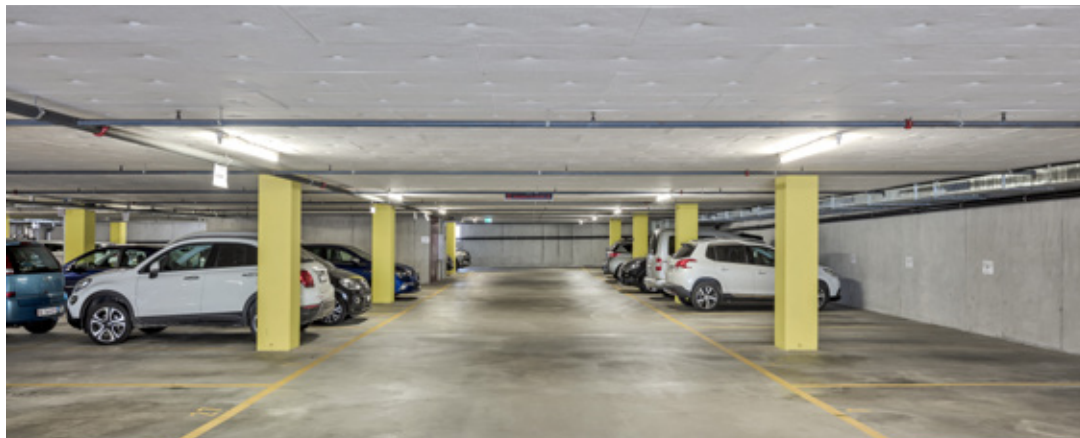


Sternenfeldstrasse 14, 4127 Birsfelden

Bodenbelastbarkeit: 300 kg  
Raumhöhe: 3 m



# IMPRESSIONEN

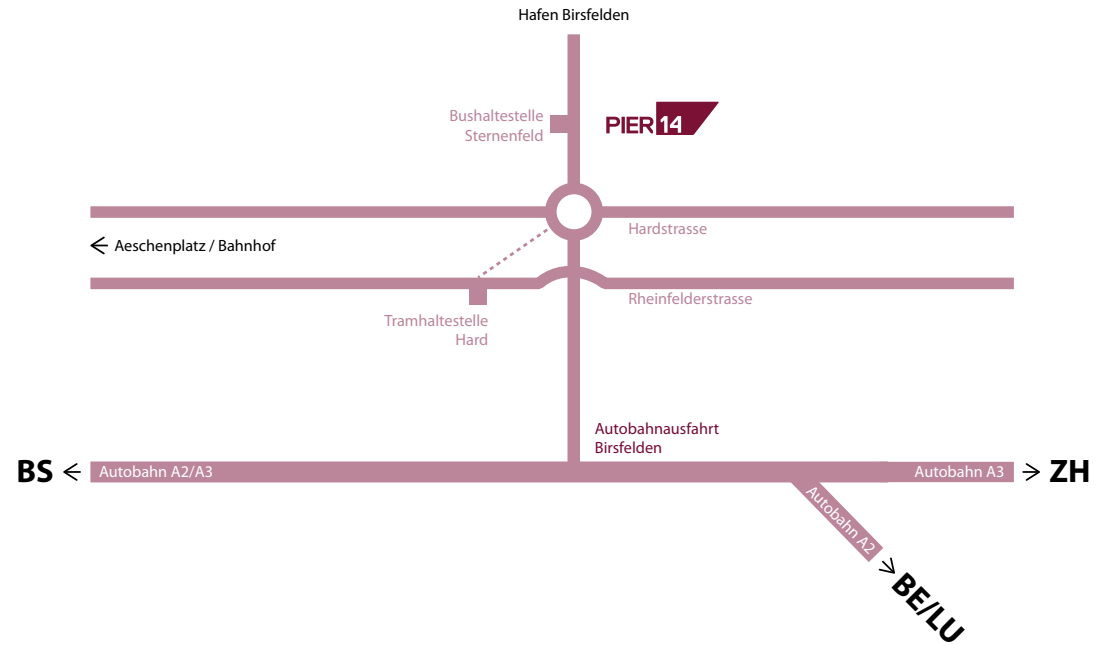


Geniessen Sie die vielfältigen Impressionen von Pier 14 und gewinnen Sie einen ersten visuellen Eindruck.

Möchten Sie Pier 14 genauer kennen lernen?  
Selbstverständlich stehen wir gerne für eine Besichtigung vor Ort zur Verfügung – kontaktieren Sie uns!



# STANDORT



Als Mieter einer Büro- und Gewerbeliegenschaft ist eine optimale Lage das A und O für Ihre Tätigkeit. Pier 14 liegt nahe beim Hafen, an der Grenze zur dynamischen und weltoffenen Stadt Basel und direkt bei den wichtigsten Verkehrsanschlüssen.

Der Weg zur Autobahnauffahrt nach Westen (Basel, Frankreich, Deutschland) sowie nach Bern und Zürich liegt wenige hundert Meter entfernt. Die Liegenschaft ist aus allen Richtungen rund um Basel hervorragend erreichbar. Auch die öffentlichen Verkehrsmittel sind nah: in kurzen 8 Min. gelangt man vom Aeschenplatz in Basel mit dem Bus Nr. 80 direkt vor die Tür von Pier 14. Die Tramlinie 3 ist vier Gehminuten entfernt. Und in der Mittagspause bringt ein Spaziergang ins Naherholungsgebiet am Rhein die passende Abwechslung, um auf neue Ideen zu kommen.

Bereits jetzt arbeiten unter dem Dach von Pier 14 Unternehmen aus den verschiedensten Branchen – aus Überzeugung für diesen Standort mit Zugang zu Hafen, Stadt und Kunden.



# BIRSFELDEN



Das Wahrzeichen von Birsfelden ist sein Hafen. Schiffe aus ganz Europa legen im Rheinhafen an, was ihn zur Drehscheibe für die Versorgung der Schweiz macht. Birsfelden als urbanste Gemeinde des Kantons Baselland ist einerseits eine ruhige Wohngemeinde – verfügt andererseits aber über ein dynamisches Gewerbegebiet, das unmittelbar an die Stadt Basel mit ihren global tätigen Firmen aus den Bereichen Pharma und Life Sciences angrenzt.

Pier 14 – vor der Stadt und mittendrin.



## SPRECHEN SIE MIT UNS ÜBER IHRE WÜNSCHE!

Wenn unsere Vermietungsdokumentation Sie neugierig gemacht hat, dann zögern Sie nicht, uns zu kontaktieren.

Gerne zeigen wir Ihnen die Möglichkeiten vor Ort und unterbreiten Ihnen ein Angebot.

**Schicken Sie uns ein Mail oder rufen Sie uns an.  
Wir freuen uns auf Ihre Anfrage.**

### KONTAKT

Benjamin Balmer  
CBRE Office Basel  
Tel. +41 61 204 40 54  
[benjamin.balmer@cbre.com](mailto:benjamin.balmer@cbre.com)  
[www.cbre.ch](http://www.cbre.ch)

