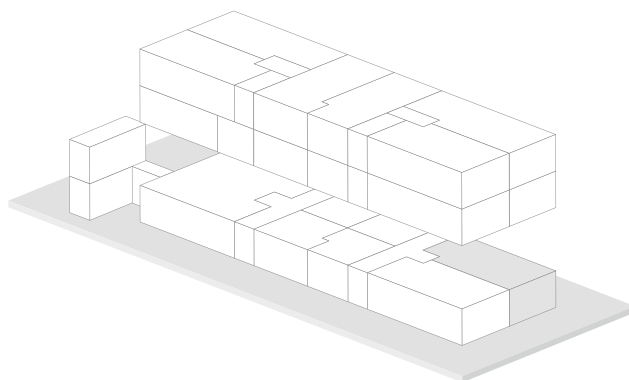


Zentralbau — EG

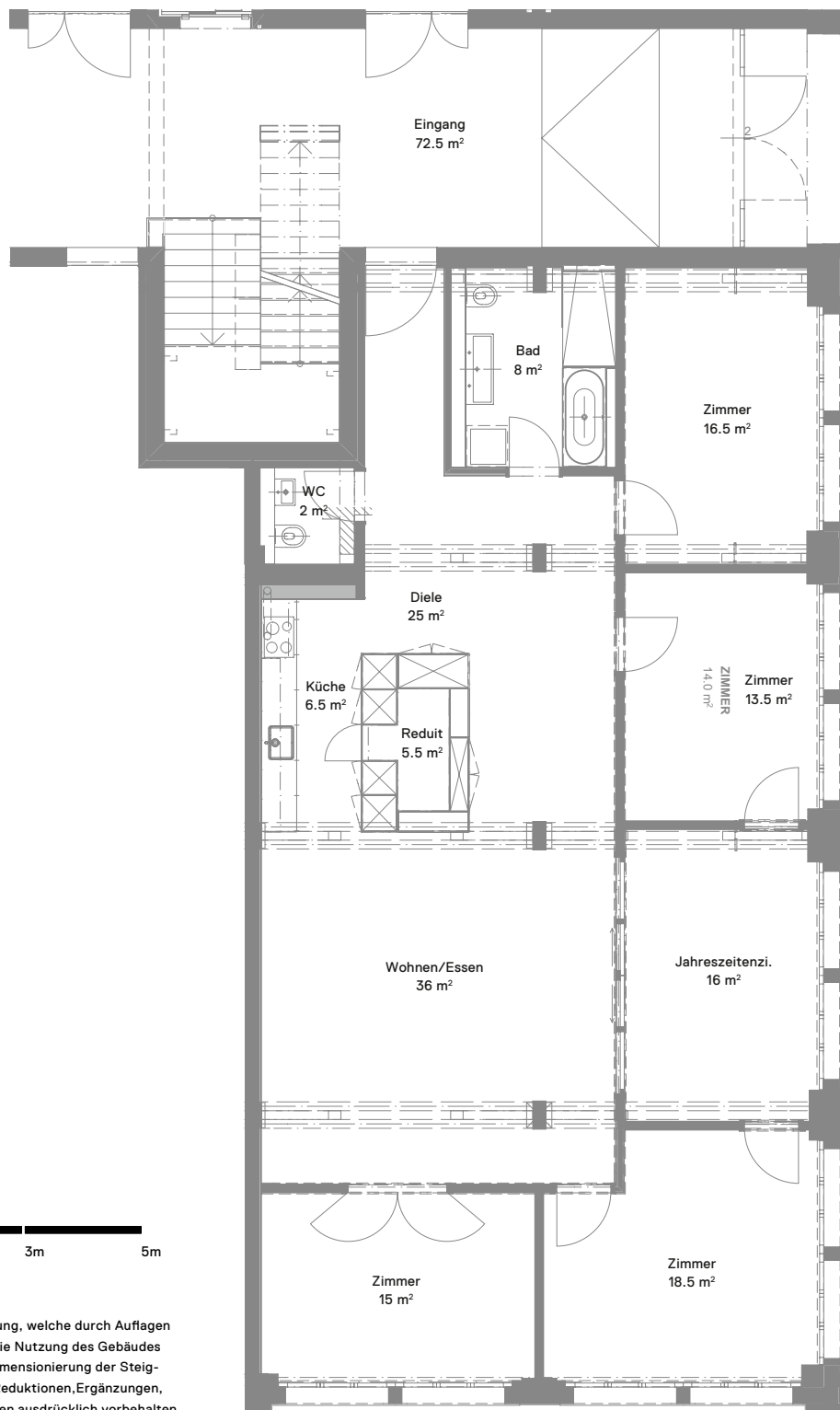
Loftwohnung N°1



Zimmer	5.5
Wohnfläche	163 m ²
Keller	13.5 m ²
Etage	EG
Raumhöhe	3.8 m



Grundriss



Geringfügige Änderungen der Ausführung, welche durch Auflagen der Behörden entstehen oder welche die Nutzung des Gebäudes nicht beeinträchtigen (wie Lage und Dimensionierung der Steigschächte, statisch bedingte Stützen, Reduktionen, Ergänzungen, Massdifferenzen, Haarrisse usw.) bleiben ausdrücklich vorbehalten

HIAG